

# MODELLO

topics  
APPLIANCE

kitchen  
information  
magazine **vol.2**

パーティーを開く際100人分近くのお料理を作られることもある、料理がお好きなお施主様。業務用のような5口のガスコンロ前は、建築で壁を立てるのではなく収納でレンジフードを隠す方法をとることで、厨房のイメージを払拭しています。そこにブラウンの人工大理石をデザインしています。お打ち合わせの中で最も悩まれたのが、色と素材感。「キッチンベース・トール・背面収納ベース・吊り戸・カウンター奥」と、それぞれの素材を用いどの色にするのかをパースでお書きしました。建築の仕上げの変更箇所も随時パースに反映させ書いたパースはなんと100枚近く。その甲斐あってお客様のイメージと空間にぴったりなキッチンを納めることができました。

## SPEC

キッチン W3650

- ・扉  
メラミン化粧仕上げ
- ・カウンター  
人工大理石  
ステンレス（パイブレーション仕上げ）
- ・混合水栓  
GROHE
- ・アルカリイオン水整水器  
クリンスイ
- ・フットスイッチ  
TOTO
- ・生ごみ処理機  
ちくま精機
- ・食器洗い機  
BOSCH
- ・5口ガスクックトップ  
VIKING
- ・レンジフード  
ARIAFINA

背面収納 W2460

- ・扉  
メラミン化粧仕上げ
- ・カウンター  
人工大理石





カウンターの素材は3種類使用している複雑なデザインです。作業スペースはベージュ系の人工大理石・リビング側から見えるトール下部分はデザインのアクセントとしてブラウンの人工大理石・コンロ部分はお手入れの観点からステンレスを用いています。そして大きなお鍋等が使いやすいようカウンターを少し下げたお作りしました。コンロはVIKING社製の5口コンロを採用。シンプルでモダンなデザインと、高火力バーナーやフラットな鋳物ゴトク等のプロコースに耐え得る優れた機能性を兼ね備えています。特注でお作りしたW1200のシンクは、流し台を設けた形になっています。さらに生ごみ処理機も組み込まれており、水栓にもフットスイッチを取り付けてタッチレス仕様にするなど一見すっきりと見えるキッチンですが、機能的な部分も考慮されています。開けた時にだけ見える引出しの内部にはベージュグレーに合うイエローを、吊り戸内部・手がかりにはネイビーを選ばれました。



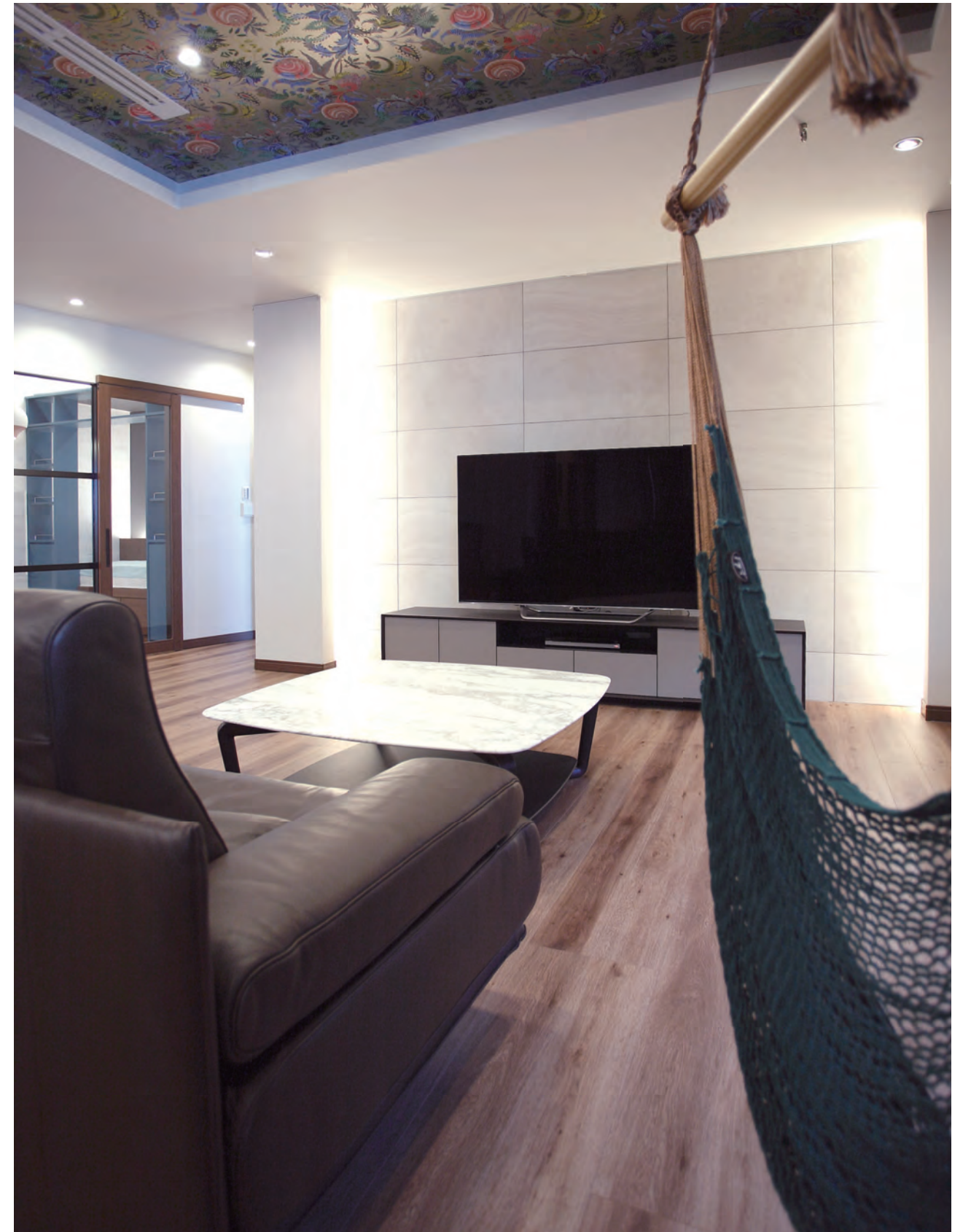
ちくま精機社の生ごみ処理機「キッチンカラット」。粉碎した生ごみを下水に流してしまうのではなく、機械で乾燥させてチップ状にするタイプの製品です。生ごみをシンクに投入し、水を流しながらスイッチを入れるだけで後は全自動処理。生ごみの嫌なにおいは発生しません。シンク下に設置スペースが必要となるため収納は開き扉の形状に限られます。20分の1の量に減少したチップ状の生ごみを2,3か月に1回程度捨てていただくか、有機肥料として使う事もできます。



シンク下の一部をダストボックススペースとして扉と底板を無くしています。また、背面のカウンターはW2460×D850で家電製品を置いてもかなりスペースに余裕があるので、お料理を並べたり作業をしたりするのに活躍してくれます。



60インチテレビボードも合わせてご採用いただきました。  
なかなか大きなテレビボードは市販品では見つけ難いもの。  
サイズが自由なのはもちろん、キッチンの扉と色のトーンを  
合わせ、空間をトータルコーディネート出来るのが、オーダーの良さです。  
フレーム部分は1.5mmの厚みを更に斜めにカットされたデザインで  
シンプルながら細かなディテールに拘りよりスタイリッシュな印象に  
仕上がっています。



# Appliances

🔧 キッチンの機器を選ぶとき、皆様はどんなポイントが気になりますか？  
 機能・デザイン・メンテナンス等色々な要素がありますよね。  
 モデールでは機器の指定がないので国産・海外製どちらでも組み込むことができます。  
 今回は海外製の水栓金具と食器洗い機に焦点を当てて各メーカー特徴のあるデザインや人気の機種等一部をご紹介します。

ミニマルな美しさを追求した円柱のクリアなラインと、優しくオーガニックな曲線のデザイン。  
 シックで落ち着きのあるハードグラファイト、華やかな輝きのクールサンライズのカラー。

## 水栓金具



GROHE / Essence

### 泡沫

ミニマルな美しさを追求した円柱のクリアなラインと、優しくオーガニックな曲線の

華やかな輝きのクールサンライズのカラー



hansgrohe / Talis Select S

### 泡沫 スパウト引出し可 セレクトボタン機能

スパウト上部にあるセレクトボタンで水の出し止めが可能  
 引き出しスパウトの操作性がスムーズで良い  
 吐水口のカルキを除去しやすい構造になっている



DELTA / Trinsic Touch

### 泡沫・シャワー スパウト引出し可 タッチ機能

水栓のどの部分に触れても水の出し止めが可能なタッチ機能  
 吐水量が少なく感じるが数少ない黒い水栓があるのは魅力的



hansgrohe / M81

### 整水・スパウト引き出し可・シャワー ジェット

ボディーからたっぷり注ぐシャワーは、今までにないユニークで魅力的なデザイン  
 サテンのようなシャワーが野菜やフルーツを洗浄



AXOR / STARCK

### 整流・シャワー

イタリアのデザイナーアントニオ・チッテリオによるデザインで、オープンキッチンに映える存在感たっぷりの水栓  
 スパウト部分は引き出し式では無く少し伸縮性がある形状 H656とかなり高さがある



hansgrohe / M54

### 整水・シャワー スパウト引出し可

削ぎ落したスリムなボディには、引き出し式ホースやシャワー切り替えも搭載  
 洗練されたスタイリッシュなデザイン



AXOR / CITTERIO M

### 整流・シャワー スパウト引出し可

イタリアのデザイナーアントニオ・チッテリオによるデザインで、水栓部分とレバー部分が分かれた個性的な形  
 スパウト部分がしっかり握れ操作性は良い



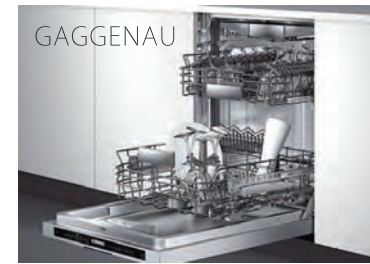
BRIZO / 64143LF-GL

### 整流・シャワー・タッチセンサー

特徴的な屈曲式アームはどんな場面でも自在にヘッドを手元まで引き寄せてくれます  
 水栓のどこでも軽くタッチすると、水は流れ出しもう一度タッチすると止まります

## ビルトイン食器洗い機

🔧 食器洗い機は、国産の製品は引き出し式が主流で乾燥に重点を置いて作られているのに対し、海外の製品は扉を倒して中からカゴを引き出して使うタイプで主に洗浄に重点を置いて作られています。  
 国産のメーカーは意外と少なく、Panasonicと一部ガスメーカーのリンナイやハーマンが取り扱う機種のみとなります。  
 海外製はGAGGENAU・BOSCH・Miele・AEG・ASKO等国産に比べてメーカーも機種も多くなっています。  
 国産と海外製の特徴を比較できる表を独自で作ってみました。



BOSCH



Miele



ASKO



## メーカー比較リスト

	GAGGENAU	BOSCH	Miele	AEG	ASKO	Panasonic
ラインナップ	45cm 2種 60cm 2種	45cm 2種 60cm 2種	45cm 4種 60cm 6種	45cm 1種 60cm 2種	60cm 3種	45cm 5シリーズ 60cm 1種
容量※	45cm 約9人分 60cm 約14人分	45cm 約8人分 60cm 約12人分	45cm 約9人分 60cm 約14人分	45cm 約9人分 60cm 約14人分	60cm 約18人分	45cm 約6人分 60cm 約7人分
開閉方式	フロントオープン式					引き出し式
庫内仕上げ	ステンレス					樹脂
洗浄スプレー	複数					1ヶ所
耐用年数	約15年前後					約10年
乾燥機能	×					○
乾燥性能	○	○			◎	◎
メンテナンス	◎	◎				○
価格		○	○	○		◎
特徴	湿気を吸着すると熱を発生するゼオライトによる乾燥 食器量・汚れセンサー搭載 メンテナンスが少ない	湿気を吸着すると熱を発生するゼオライトによる乾燥 食器量・汚れセンサー搭載 機能性やカゴの作りはガゲナウに近い	機種が多く価格調整がしやすい ドアが自動で開き 余熱乾燥を促進するオートオープン機能や自動洗剤投入機能を搭載した機種もある	下段のカゴが上段に持ち上がるコンフォートリフト仕様 ドアが自動で開き 余熱乾燥を促進するエアドライ機能搭載	業界最大クラスの収納量でカゴも細かく作りこまれている ヒーターで温めた風を庫内に送り乾燥を促進するTED機能を搭載した機種もある	ムービングラック プラスで洗うものや量に応じて庫内を様々な形状に変えることができる 自動洗剤投入機能を搭載した機種もある

※各メーカー調べ

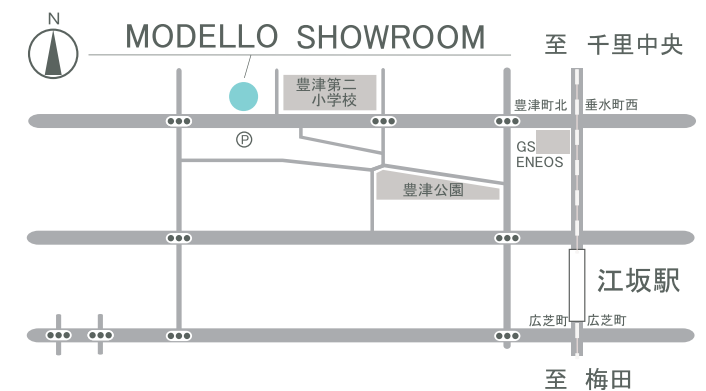


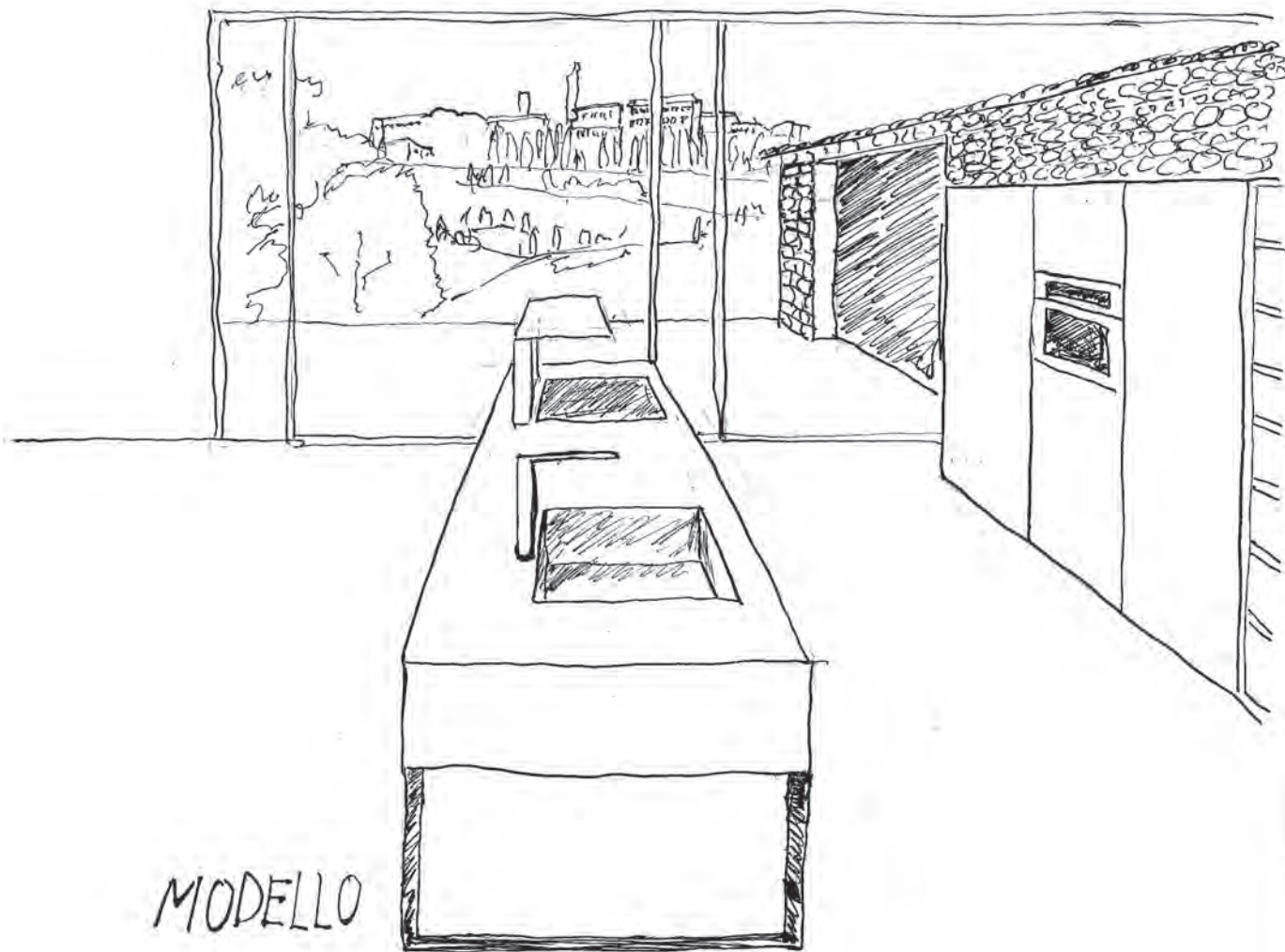
新築の2階に位置するキッチンです。モデーロオリジナル壁抜き排気を気に入っていただき採用されました。カウンターはホワイトの人工大理石。同じく人工大理石のシンクとシームレスでお作りしました。扉はウレタン塗装半ツヤ仕上げで、色は落ち着いたグレーを選ばれました。サイドパネルの小口部分を隠すため扉とパネルをそれぞれ斜めにカットする加工を施す等、シンプルながらディテールに拘った仕上がりとなっています。



モデーロ  
〒564-0063 大阪府吹田市江坂町2-6-10  
TEL 06-6368-7152 FAX 06-6368-7153  
営業時間/10:00~18:00  
定休日/土曜日・日曜日・祝日

キッチンショールーム ※予約制  
〒564-0063  
大阪府吹田市江坂町2-6-10 江坂DAプラザ 1F  
TEL 06-6368-7152  
営業時間/10:00~18:00 定休日/祝日  
※ショールームのご予約は平日(月~金曜日)  
9:00~18:00 の間にお電話くださいませ。





MODELLO



MODELLO

<http://www.modello.jp>

ESAKA DA PLAZA 1F 2-6-10 ESAKACYO SUITA-CITY OSAKA

TEL:06-6368-7152