

MODELLO

topics

SILESTONE
HALSTONE

kitchen
information
magazine **vol.1**

様々な素材を贅沢に使用し、オーダーメイドだからこそ実現する立体的且つ個性的なデザインが完成しました。最初のお施主様のイメージは、大理石やステンレス等の無機質な素材を立体的に組み合わせ、更に木の格子等を加え和モダンな雰囲気にしたかったとの事でした。まずステンレスのかたまりは、手元の一部を隠す役割を果たしています。そのステンレスは大理石調のクォーツストーンに支えられ、食事をするカウンターを支えるという立体的なデザインとなっています。背面の収納は閉じるとフラットになる4枚引き戸仕様。扉の素材は「HALSTONE」という天然石で作られています。キッチンは無機質な素材でまとめ、建築の手摺部分に木を用いる事で最初に希望されていたイメージが実現しました。

SPEC

- キッチン W3050
- ・扉
メラミン化粧仕上げ
 - ・カウンター
クォーツ系人造石
ステンレス（ヘアライン仕上げ）
 - ・浄水器付き混合水栓
CERA
 - ・食器洗い機
GAGGENAU
 - ・IHクッキングヒーター
GAGGENAU
 - ・バーベキューグリル
GAGGENAU
 - ・レンジフード
ARIAFINA

壁面収納 W2460

- ・引き戸扉
HALSTONE仕上げ
- ・引き戸内部扉
メラミン化粧仕上げ





最高級のクォーツ系人造石・ステンレス等様々な素材を贅沢に使用したデザインですが、完成には細部のディテールが非常に重要となります。ステンレスはシャープなイメージに合うエッジの効いた溶接で仕上げ、クォーツストーンもエッジ部分をトメ加工することで大理石のかたまりのようなイメージに仕上がリ、素材の質感を最大に活かしたこだわりのディテールとなっています。設備機器類はデザイン・機能共に優れたドイツのGAGGENAU社のもを取り入れ、キッチンの形に合わせてレンジフードもキューブタイプを採用。



GAGGENAU社のバーベキューグリルは、溶岩石が敷き詰められており、遠赤外線の効果で炭火で焼いたような仕上がりになります。溶岩石が落ちた油を吸収し、ヒーターの熱で蒸発させるのでにおいも抑えられるという優れたもの。実際使われたお施主様は「お肉がおいしく焼けました!」と納得の様子でした。バーベキューグリルはGAGGENAU社の他にMiele社も取り扱っています。



背面の仕上げは、HALSTONEの他にレザーや組子格子等数種類候補がある中、パース等でご検討いただき中でも一番凹凸のあるHALSTONEを選ばれました。個性の強い素材なので少し浮いてしまうのではないかと心配されていましたが、実際見ると表情豊かな素材でありながら落ち着いた重厚な雰囲気空間にぴったり納まりました。引き戸内部はHALSTONEと相性の良い濃い木目を使用。引き戸中央部分は、普段開け放して使うことを想定したデザインになっており、家電製品をその場で使えるよう設計しました。右側の引き戸には、ワイングラスラックが設けてあり収納力と機能性を兼ね備えたものとなりました。

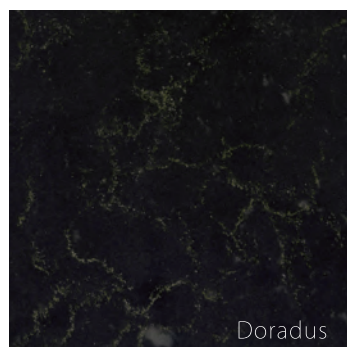
Quartz stone
Silestone



コセンティノー社はスペインに本社をおく多国籍企業です。
 クォーツストーン(ブランド名:サイルストーン)を供給する世界のリーディングカンパニーとして認知されています。
 サイルストーンは優れた質感と機能性を併せ持ち表面硬度が硬く、色染みの心配がない画期的な製品です。
 数あるクォーツ系人造石メーカーの中で唯一静菌性を持つ素材です。

POINT

天然クォーツ(水晶)と天然石の砕いたものを樹脂で固めた素材で非常に硬いのが特徴です。大きな流れ模様等色柄も豊富で、人工大理石では傷が目立つ黒い色目も選ぶ事ができます。カウンターを選ぶ時に気になるのはやっぱりお手入れ。クォーツ系人造石は表面硬度が硬く汚れが染み込みにくい仕上げが施されているので、食品や日用品の染みにとても強くなっています。そのため日々のお手入れは布巾で拭くだけです。ただその硬さゆえにガラスをパタンと倒すと割れてしまうことも…。天然石のような風合いは魅力的ですが、食器の扱いには少し注意が必要です。



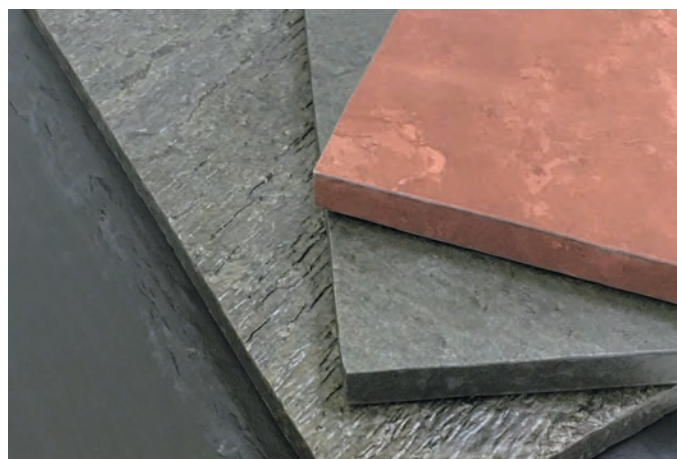
(全32色)



HALSTONE

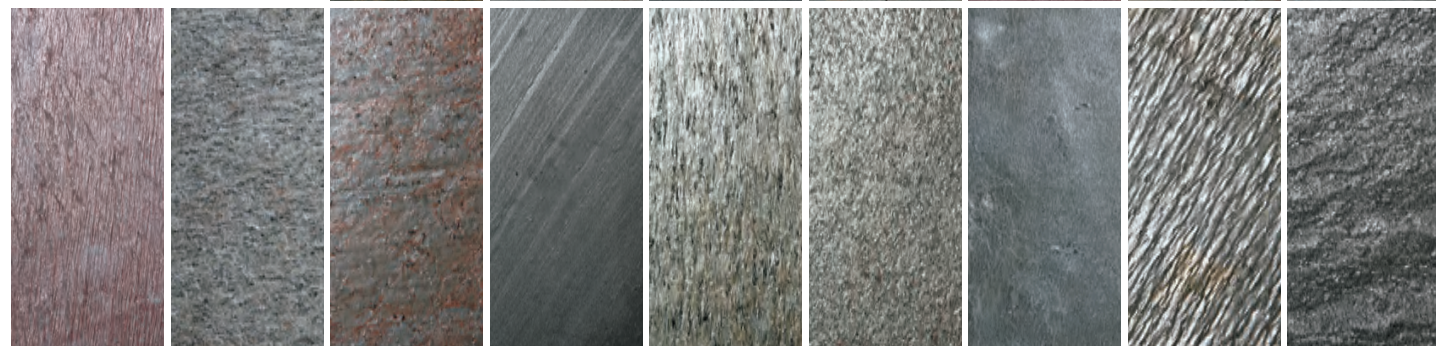


天然石を独自の技術でシート状に加工したHALSTONEは従来の石材に対する概念を覆す商品です。切るのではなく、「剥がす」ことで天然石が持つ重厚感や高級感を失うことなく、「湾曲」も可能な施工性の高い商品が誕生しました。堆積岩特有の色調と模様はバラエティーに富み、その意匠をそのまま引き継いだのがHALSTONEです。人為的なデザインでは再現不可能な色調と模様のユニークさは、大自然のみが表現できる、まさに「ナチュラルデザイン」と言えます。扉に加工するには、手間暇がかかります。この素材を用いたキッチンではモダナーの技術により実現可能となりました。



POINT

石の種類には大きく分けて、マット系とパール系の2種類があります。マットな質感の物は、自然が創った様々な柄と色をそのままに表現されていて個性的な雰囲気です。パール感のある物は表面の質感がやや粗く、重厚で高級感のあるイメージに仕上がります。どちらも天然石ですので、色や柄が都度違いますが、それもこの素材の面白いところ。パール感のある石の方が色に統一感があり、柄のばらつきも少なめです。扉に塗装をしますので、汚れがつきにくくなっています。



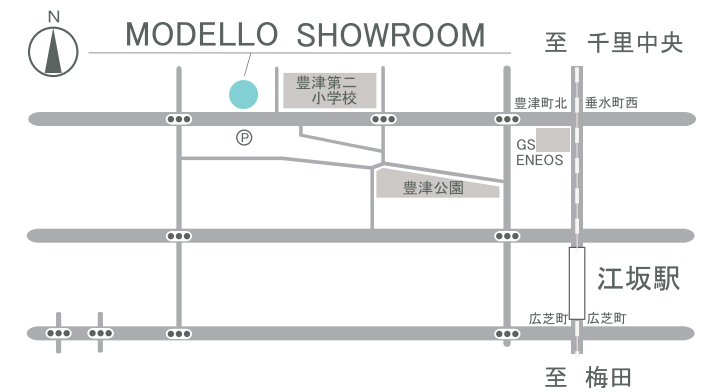


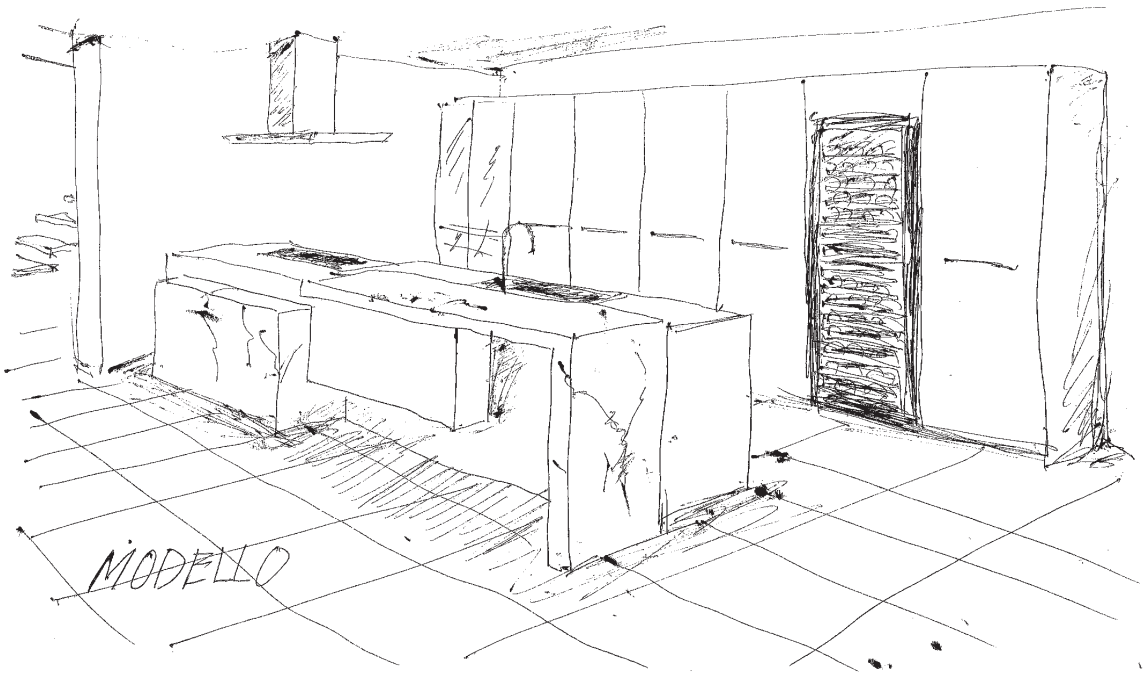
マンションリフォーム。真っ白な扉に天然石のカウンターが印象的。コンロ前に壁のあるI型のオープンキッチンにL型キッチンにリフォーム。カウンターとサイドに使用した天然石は、様々な宝石を散りばめたような模様のツアマリン。実物を見ると天然石がお好きな方にはたまらない毎日見ているだけで幸せな気持ちになれるような模様の天然石。コンロは、4口IH (BOSCH製)と1口ガス (リナイグライツ)のハイブリット。コンロ前の棚は、お掃除しやすいよう人工大理石で製作。スチームオープン (ガケナ製)は、アイレベルに。そのすぐ下には、取り出した物を仮置き出来るようスライドテーブルを装備。作業スペースやシンクの幅、引き出しの幅や高さに至るまで、綿密なお打ち合わせを重ねて完成しました。



モデルロ
〒564-0063 大阪府吹田市江坂町2-6-10
TEL 06-6368-7152 FAX 06-6368-7153
営業時間/10:00~18:00
定休日/土曜日・日曜日・祝日

キッチンショールーム ※予約制
〒564-0063
大阪府吹田市江坂町2-6-10 江坂DAプラザ 1F
TEL 06-6368-7152
営業時間/10:00~18:00 定休日/祝日
※ショールームのご予約は平日 (月~金曜日)
9:00~18:00 の間にお電話くださいませ。





MODELLO

<http://www.modello.jp>

ESAKA DA PLAZA 1F 2-6-10 ESAKACYO SUITA-CITY OSAKA

TEL:06-6368-7152